

# Konstruktive Lösungen bei Hochwasserschäden mit Mikropfählen TITAN

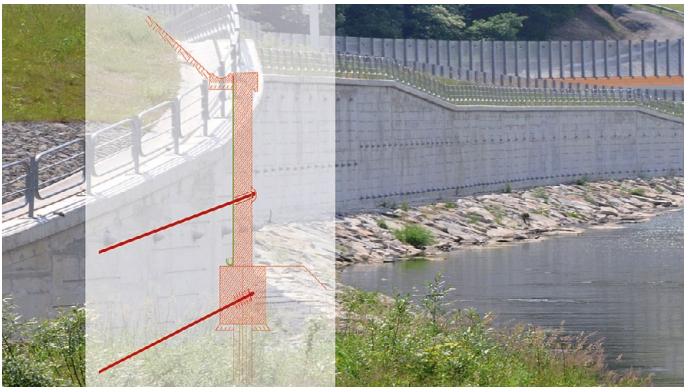
Die Flutkatastrophe hat in zahlreichen Städten und Kreisen große Schäden an Gebäuden, Brücken und Stützmauern angerichtet. Nicht immer ist ein Abriss die einzige Lösung. Nachgründungen und Rückverankerungen mit Mikropfählen TITAN stellen eine schnelle und wirtschaftliche Alternative dar.

**Bauwerke erhalten,  
Wiederaufbau beschleunigen**



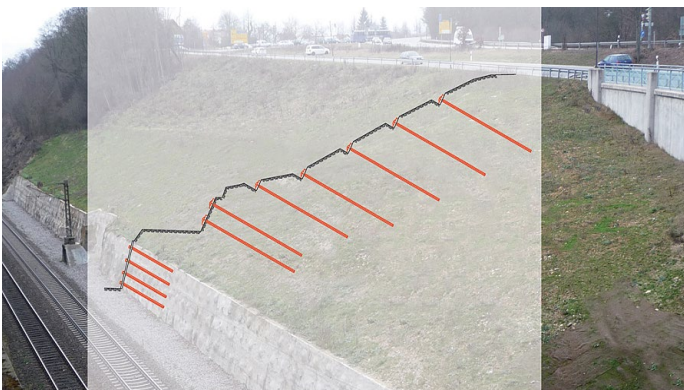
**Ist Bestand beschädigt, sind Fundamente abgesackt oder weisen Bauwerke unterschiedliche Setzungen auf?**

Die Nachgründung von Gebäuden und Brücken, deren Fundamente unterspült wurden oder stark beschädigt sind, kann einen Abriss verhindern.



**Sind Stützmauern durch horizontalen Druck auf die Mauer oder freigespültes Fundament einsturzgefährdet?**

Die Rückverankerung von Stützwänden, die durch Wasserdruck beschädigt und nicht mehr standsicher sind, kann einen Abriss verhindern.



**Sind Böschungen ins Rutschen geraten und haben ihre Stabilität verloren? Ist ein neuer Hanganschnitt geplant?**

Hangsicherungen zur Vermeidung von Böschungsrutschen geben Flächen, Gebäuden und Infrastruktur zusätzlichen Schutz.

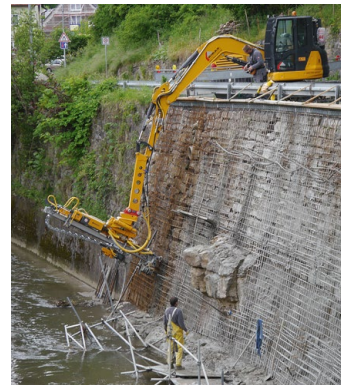
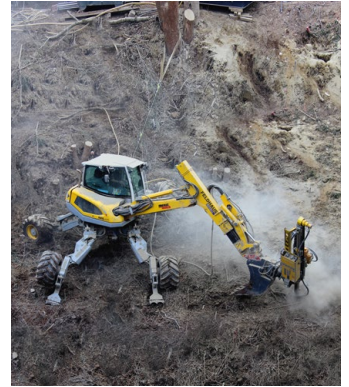
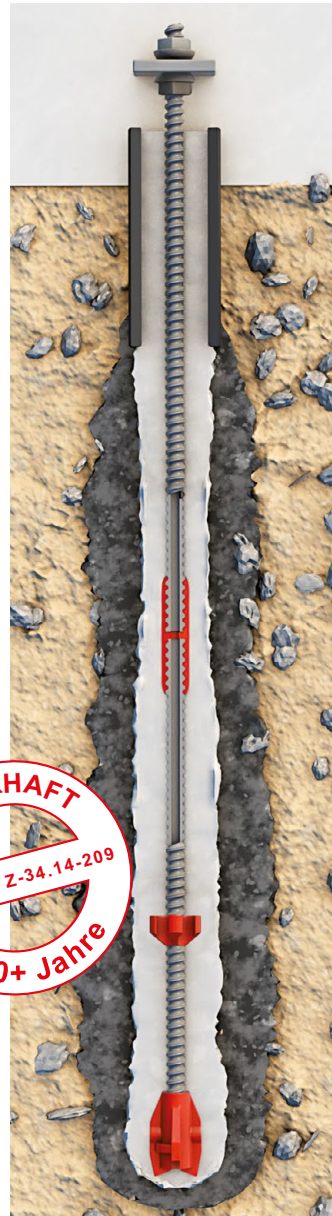


**Informationsvideo**  
Gründung und Nachgründung  
mit Mikropfählen TITAN

**ISCHEBECK®**  
**TITAN**

# Vorteile Systemlösung Mikropfahl TITAN

- Das schnelle Einbauverfahren (Direktbohren und dynamisches Verpressen) führt zu extrem kurzer Bauzeit.
- Die Verwendung ist unabhängig von Bodenverhältnissen möglich.
- Kleine Gerätetechnik erlaubt Bohrarbeiten auch in Gebäuden und an schwer zugänglichen Stellen.
- Der Mikropfahl TITAN ist ein etabliertes System mit allgemeiner bauaufsichtlicher Zulassung und Bauartgenehmigung für den dauerhaften Einsatz.



## Wie können wir helfen?

Parallel zum Erhalt und zur Sanierung durch Ertüchtigung läuft bereits der infrastrukturelle Wiederaufbau auf Hochtouren. Auch bei vorbeugenden und schützenden Maßnahmen für die Zukunft beraten wir Sie gerne individuell bei Ihrem Vorhaben.

Unser umfangreiches Lieferprogramm ist nur ein Teil unserer Leistung. Wir unterstützen umfassend: Von der Beratung der technischen Besonderheiten bis zur Schulung der Planer und Bauunternehmer. Rufen Sie uns an unter Telefon +49 2333 8305-0 oder senden Sie eine E-Mail an [info@ischebeck.de](mailto:info@ischebeck.de).

## FRIEDR. ISCHEBECK GMBH

Geschäftsführer: Dipl. Wi.-Ing. Björn Ischebeck, Dr. jur. Lars Ischebeck  
Loher Str. 31-79 | DE-58256 Ennepetal | Tel. +49 (2333) 8305-0 | Fax +49 (2333) 8305-55  
E-Mail: [info@ischebeck.de](mailto:info@ischebeck.de) | <http://www.ischebeck.de>

