

Mikropfahl Online-Bemessung



für Mikropfähle TITAN nach EC7,
AASHTO und FHWA





ISCHEBECK Mikropfahl TITAN: professionell, schnell und einfach berechnet



ISCHEBECK liefert im Bereich der Geotechnik eine breite Größenauswahl an Mikropfählen für unterschiedliche Einsatzgebiete: von Rückverankerung über Gründung/Nachgründung, Böschungssicherung/Vernagelung bis hin zum Tunnelbau/Bergbau.

Als Unterstützung für Ingenieurbüros und Spezialtiefbauer bieten wir im Rahmen unserer smartTITAN Online-Services ein Bemessungssystem, mit dem

Sie unkompliziert und sicher die exakt richtigen Dimensionen der Mikropfähle TITAN für Ihr Bauvorhaben berechnen können.

Für dieses Tool haben sich bereits heute weltweit über 1.000 Nutzer registriert. Jetzt wurde das Programm noch einmal optimiert und auf eine neue technische Basis gestellt.

Unser Service als Übersicht

- einfache und schnelle (Vor-)Bemessung der Mikropfähle TITAN entsprechend vorgegebener Beanspruchungen
- online und jederzeit aktuell
- jetzt ausgestattet mit den maßgebenden Bemessungsrichtlinien weltweit
- Abdeckung aller wesentlichen Nachweise
- kompetente Beratung durch unser Team

Ihre entscheidenden Vorteile

- Arbeitserleichterung und Zeitersparnis: signifikante Verkürzung der Berechnungszeit
- Bemessungssicherheit: Können bei manuellen Bemessungen Fehler auftreten, werden diese durch den Einsatz des Tools vermieden.
- intuitive Bedienung: selbsterklärende Funktionalität
- kostenfrei und überall verfügbar
- individualisierbar mit Ihrem Logo

Mikropfahl Online-Bemessung



Smarte Unterstützung für Ihre Arbeit

Innerhalb des Service-Tools wird folgende Fragestellung beantwortet: Welches Stahltragglied mit welchem Durchmesser und welcher Länge ist erforderlich, um die Lasten sicher abzuleiten?

Die Mikropfahl Online-Bemessung liefert,
unter Berücksichtigung der jeweils geltenden Norm:

- Bestimmung der **Bemessungslast** (falls erforderlich)
- Vorgabe des **Stahltraggliedes** (innere Tragfähigkeit) in Abhängigkeit der Zementsteinüberdeckung (Dauerhaftigkeit)

Zusätzlich bei Bedarf:

- Knicknachweis und
- Ermüdungsnachweis

- Bestimmung der erforderlichen **Pfahllänge** (äußere Tragfähigkeit)

Zusätzlich bei Bedarf:

- Gruppenwirkung und
- Übertragungslänge

- Angaben zum **Pfahlkopf gemäß Zulassung**

Ausführliche Hinweise zu den Nachweisen finden Sie in unserer Broschüre „Mikropfahl TITAN“ und der Broschüre „Zulassung“.

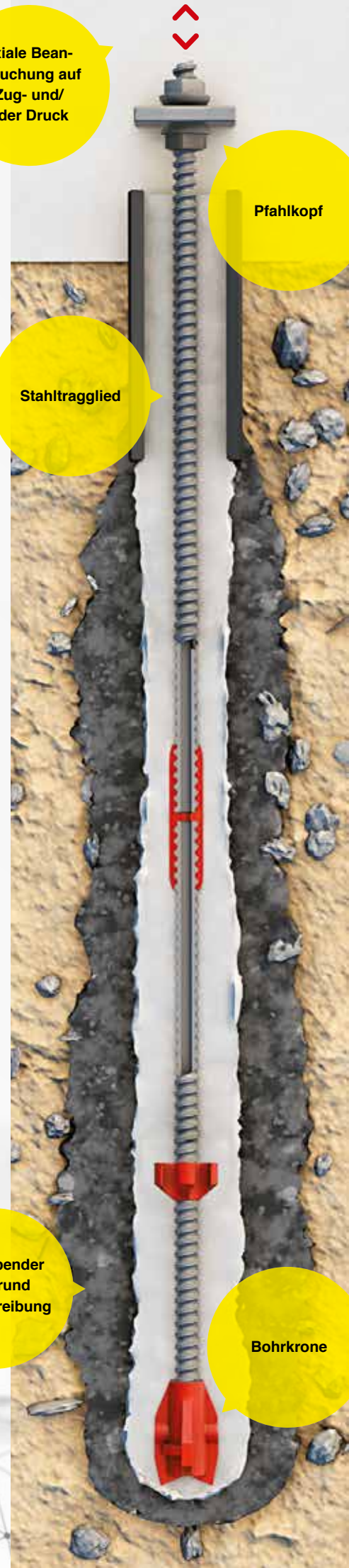
axiale Beanspruchung auf Zug- und/oder Druck

Pfahlkopf

Stahltragglied

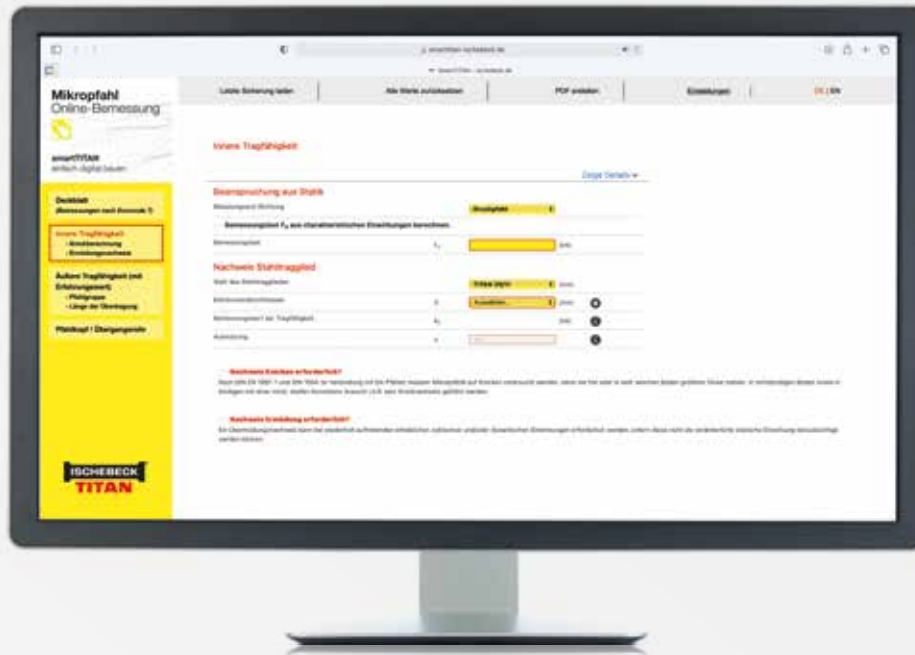
maßgebender Baugrund
> Mantelreibung

Bohrkrone



Intuitiv und klar strukturiert

Die Nutzerfreundlichkeit des Tools wurde auf Basis der Erfahrungen von über 1.000 Anwendern weiter optimiert. Eine intuitive Bedienung führt Sie zuverlässig und schnell zum gewünschten Ergebnis.



Folgende Arbeitsschritte werden durchlaufen:

1

Wahl Bemessungsgrundlage/Bemessungskonzept

- EN 1997-1
- DIN EN 1997-1 mit DIN 1054
- AASHTO
- FHWA

2

Eingabe Projekttitel/Projektinformationen

für PDF-Download

3

Auswahl Bemessungen/Nachweise

- innere Tragfähigkeit
- äußere Tragfähigkeit
- Pfahlkopfkonstruktion

4

Erstellung und Download eines PDFs mit den durchgeführten Bemessungen

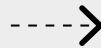
inkl. Nachweisen

Wie erfolgt der Registrierungsprozess für das smartTITAN Online-Bemessungstool?



1 Registrierungsformular

Füllen Sie das Registrierungsformular aus und stimmen Sie unseren Nutzungsvereinbarungen sowie Datenschutzbestimmungen zu.



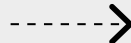
Pop-up Website

Auf dem Bildschirm erscheint die Mitteilung, dass die Daten erfasst worden sind und Sie eine Mail erhalten haben.



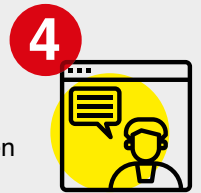
3 Bestätigungsmail

In Ihrem E-Mail-Postfach finden Sie eine E-Mail mit der Bitte um Bestätigung des Registriervorgangs.



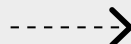
Pop-up Website

Nach Bestätigung informiert Sie ein Pop-up darüber, dass das Registrierungsformular zur internen Prüfung weitergeleitet worden ist.



5 Prüfung und Freigabe

Unser Service-Team prüft kurzfristig Ihre Anfrage.



Anmeldebestätigung

Nach erfolgreicher Prüfung Ihrer Anfrage erhalten Sie eine E-Mail zur Anmeldung im Tool.



7 Los geht's!

Nutzen Sie die Funktionen unseres Online-Bemessungstools.

Hinweis: Alle Bemessungsdaten sind geschützt und von uns nicht einsehbar.

Der Registrierungsprozess erfolgt mit nur wenigen Klicks unter:
<https://geo.smart-titan.ischebeck.de/registrieren>

smartTITAN: Überblick Online-Services im Bereich Geotechnik



Ausschreibungstexte unter
ischebeck.bauprofessor.de

Revit- und/oder DWG-Dateien anfor-
dern unter **verkauf@ischebeck.de**

Login zum Online-Tool

<https://geo.smart-titan.ischebeck.de/>
anmelden

Ihr Ansprechpartner für die Mikropfahl Online-Bemessung

Dipl.-Ing. Werner Müller
Loher Str. 31-79
58256 Ennepetal
Mobil: +49 170 7937154
E-Mail: werner.mueller@ischebeck.de



Zertifiziertes Management-System nach DIN EN ISO 9001:2015



FRIEDR. ISCHEBECK GMBH

Geschäftsführer: Dipl. Wi.-Ing. Björn Ischebeck, Dr. jur. Lars Ischebeck
Loher Str. 31-79 | DE-58256 Ennepetal | Tel. +49 2333 8305-0 | Fax +49 2333 8305-55
E-Mail: info@ischebeck.de | <http://www.ischebeck.de>