

# Wohnungsbauprojekt „Mariakvartalet“: Moderner urbaner Rückzugsort in Oslo

Vielfältiger Einsatz des Alu-Schalungsgerüsts TITAN und der Stahlstützen TITAN S



„Wir sind im Rahmen dieses Projekts mit der gelieferten Ausrüstung sehr zufrieden. Gleiches gilt für die Lösungen, die wir nach intensiver Zusammenarbeit und mit Unterstützung durch Ischebeck derzeit umsetzen“

Bjorn Borg, Betonbau-Vorarbeiter, Veidekke

Das Wohnungsbauprojekt „Mariakvartalet“ umfasst 245 Wohnungen, einen Kindergarten, Geschäfte, Restaurants und kulturelle Einrichtungen im Stadtteil Bjørvika in Oslo. Die Wohnungsvielfalt reicht von funktionalen 2-Zimmer-Wohnungen bis hin zu großzügigen Penthouse-Wohnungen mit Dachgärten. Der Gebäudekomplex wird nach seiner Fertigstellung zudem gemeinschaftlich genutzte Dachterrassen mit einzigartiger Sonneneinstrahlung und einem atemberaubenden Ausblick bieten. Auf Straßenebene entstehen Restaurants, Geschäfte und Kulturinstitutionen. Das Projekt umfasst zehn mehrgeschossige Gebäude in unterschiedlicher Ausführung und mit variierenden Fassaden.

## Projekt-Herausforderung

Das Bauprojekt „Mariakvartalet“ stammt aus der Feder der Architekten Lund+Slaatto Arkitekter, die unter anderem auch für das preisgekrönte Wohnquartier „Munch Brygge“ in Bjørvika verantwortlich sind. Die im Auftrag von OSU realisierten Gebäude werden nach BREEAM-NOR mit der Stufe „Very Good“ zertifiziert. Zusätzlich werden die Treibhausgasemissionen um mindestens 20 % reduziert, die Baustelle wird

vollständig fossilfrei sein und zudem die strengen Vorgaben zur Mülltrennung und Abfallminimierung erfüllen.

## Projekt-Lösung

Ischebeck Nordic AS lieferte etwa 9.000 Stahlstützen für den Einsatz als Nachlaufstützen in den Untergeschossen. Die große Anzahl an Nachlaufstützen und die hohe Tragfähigkeit sind aufgrund der hohen Lasten erforderlich, die während der Bauarbeiten auf die Kellerdecke einwirken. Das Alu-Schalungsgerüst TITAN wurde für die Abschnitte über Bodenniveau sowie für die Balkone, das Untergeschoss und die Brücke zwischen den einzelnen Bauphasen eingesetzt. Es wurde sowohl in Form von Schalungstürmen als auch als Einzelstützen (Alu-Spindelstützen TITAN) auf der Baustelle verwendet. Ischebeck Nordic AS lieferte zudem NOE Wandelemente sowie Richtstreben TITAN.

Die Entscheidung für das Alu-Schalungsgerüst TITAN fiel aufgrund seines geringen Gewichts, seiner hohen Tragfähigkeit und der Möglichkeit, es vormontiert per Kran in die Baugrube zu bringen – ein zeitsparender und effizienter Ansatz.

## Projekt:

Wohnungsbauprojekt „Mariakvartalet“ in Bjørvika, Oslo, Norwegen

## Realisierung:

Ab September 2023 – ca. 36 Monate Bauzeit

## Generalunternehmer:

Oslo S utvikling (OSU), Oslo

## Planung und Bau:

Veidekke, Oslo

## Architekt:

Lund+Slaatto Arkitekter, Oslo

## Eingesetzte Produkte:

- Stahlstützen TITAN S
- Alu-Schalungsgerüst TITAN als Einzelstütze oder Turm
- Alu-Schalungsträger TITAN
- Richtstreben TITAN

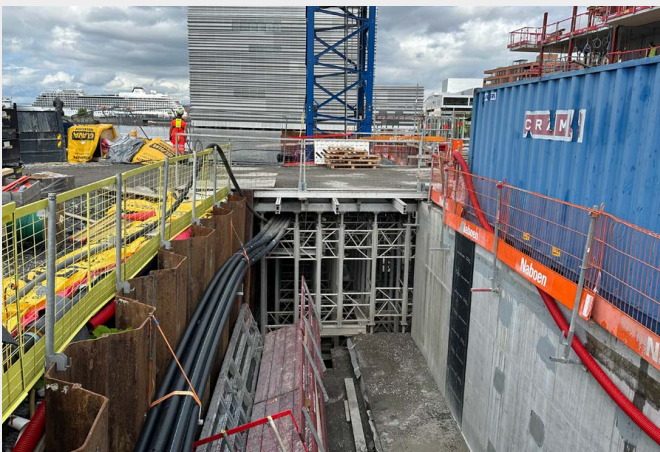
Produkte von NOE werden nur an ausgewählten Standorten von Ischebeck vertrieben.



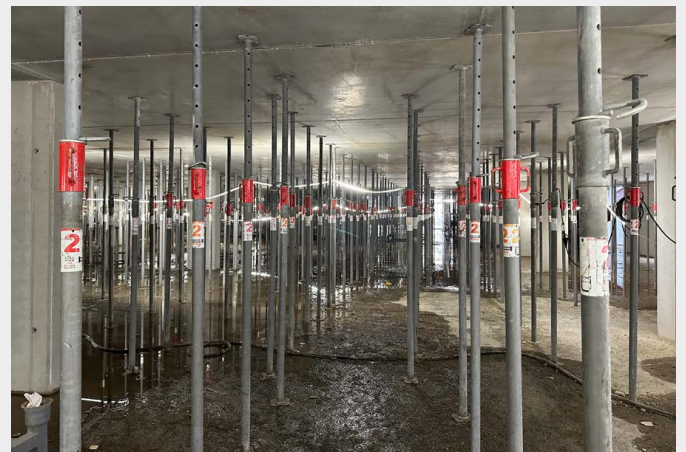
Alu-Schalungstürme TITAN stützen Balkone auf fünf Ebenen und bieten eine hohe Tragfähigkeit und Steifigkeit.



Richtstreben TITAN RS an einem NOE Wandelement.



Alu-Schalungsgerüst TITAN als Brücke zwischen einzelnen Bauphasen.



Große Anzahl an Stahlstützen TITAN S aufgrund des LKW-Verkehrs und weiterer hoher Lasten in der Bauphase.

**Möchten Sie mehr über unsere Schalungssysteme TITAN erfahren?**

Wir beraten Sie gerne individuell bei Ihrem Vorhaben. Treten Sie mit uns in Kontakt. Wir freuen uns auf Sie!