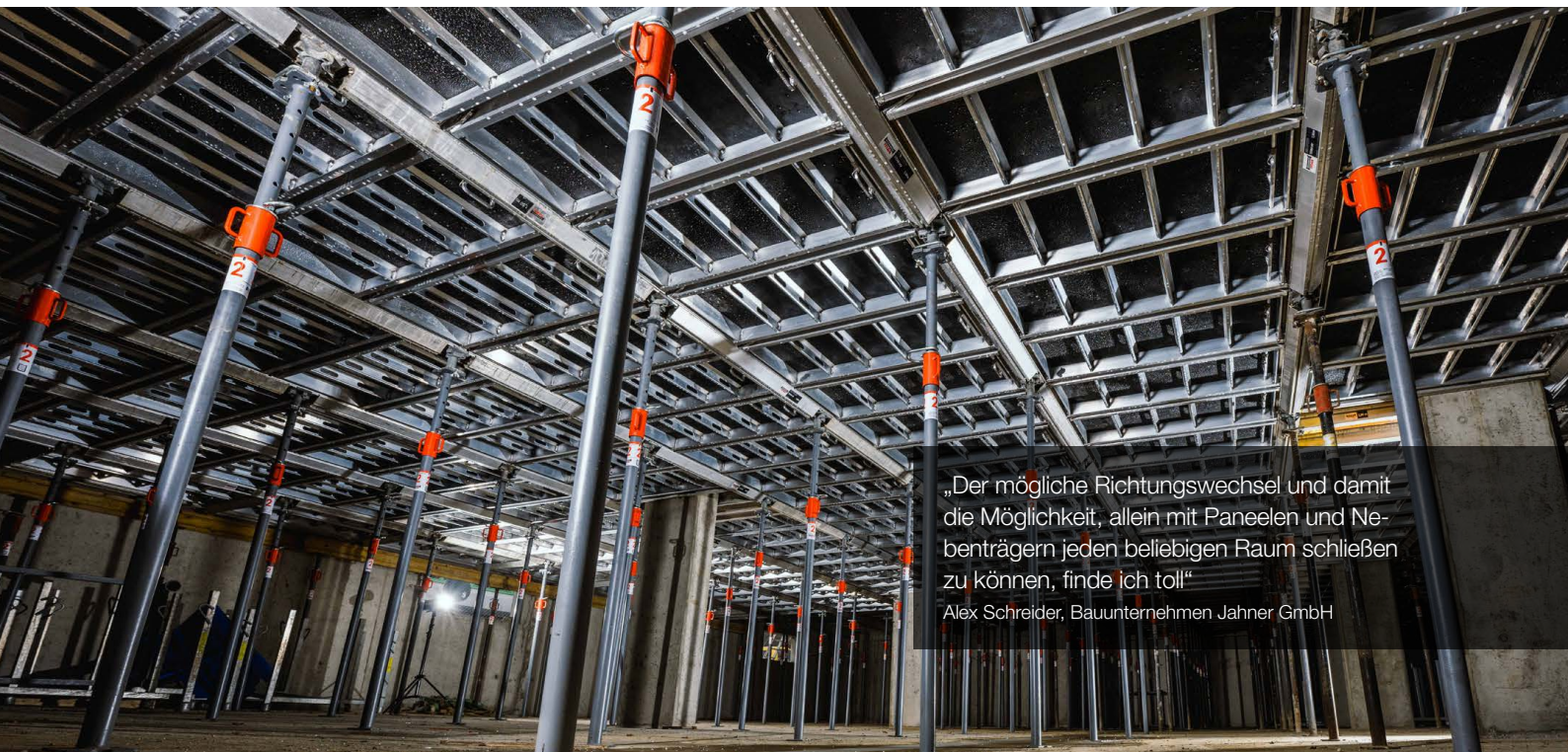


# Herausforderung Tiefgaragendecke: Innovative Deckenschalung in Ulm

Effiziente Lösung mit der Alu-Deckenschalung TITAN HV und dem neuen Combi Paneel HV 150



„Der mögliche Richtungswechsel und damit die Möglichkeit, allein mit Paneelen und Nebenträgern jeden beliebigen Raum schließen zu können, finde ich toll“

Alex Schreider, Bauunternehmen Jahner GmbH

Ulm wächst – und mit der baden-württembergischen Stadt auch die Nachfrage nach modernem Wohnraum. Besonders im Stadtteil Kuhberg zeigt sich diese Entwicklung. Entlang der Multscher Straße entsteht ein modernes Mehrfamilienhaus mit 36 Wohneinheiten und einer untergebauten Tiefgarage, das ideal an das Stadtleben angebunden ist.

## Projekt-Herausforderung

Die größte Herausforderung bei diesem Bauprojekt lag in der Herstellung der 40 cm starken Decke über der Tiefgarage. Die lichte Höhe von nur 2,40 m bot eingeschränkten Platz für Hilfsgerüste, weshalb eine vollständige Montage der Deckenschalung ausschließlich von unten möglich war. Zugleich musste die großflächige Decke schnell, sicher und flexibel eingeschalt werden, wobei unterschiedliche Raumgeometrien zu berücksichtigen waren.

## Projekt-Lösung

Zum Einsatz kam die Alu-Deckenschalung TITAN HV, die eine vollständige Montage von unten ermöglicht. Sie passt sich flexibel an Raumlänge, -breite, -winkel und Störstellen mit nur wenigen Bauteilen im

System an. Insgesamt wurden rund 700 m<sup>2</sup> der Deckenschalung mit dem Combi Paneel TITAN HV 150 verwendet.

Das neue Combi Paneel TITAN HV 150 eignet sich sogar für Deckenstärken bis zu 50 cm und überzeugt durch sein besonders anwenderfreundliches Handling. Trotz großer Schallfläche und geringer Durchbiegung bleibt das Gewicht des Paneels so, dass eine Person ermüdungsarm schalen kann. Das Paneel kann von unten eingehängt werden. Dazu wird das Paneel von unten mittels Schwenklager durch die beiden Hauptträger „gedrückt“, wodurch die Montage in der Tiefgarage ohne zusätzliche Hilfsgerüste erfolgen konnte.

Die einfache Handhabung und das schnelle Ein- und Ausschalen führten zu einem effizienten Bauablauf und einem hohen Maß an Sicherheit. Dabei wurden sowohl die Anforderungen des Bauprojekts als auch die geltenden Vorschriften der DGUV vollständig erfüllt.

## Projekt:

Neubau Mehrfamilienhaus mit 36 Wohneinheiten, Multscherstraße (Kuhberg), Ulm, Deutschland

## Realisierung:

08/24 - 08/2025  
(Fertigstellung Rohbau)

## Bauherr:

Grundstücksgesellschaft  
Multscherstraße

## Baunternehmer:

Bauunternehmen Jahner GmbH,  
Lonsee

## Eingesetzte Produkte:

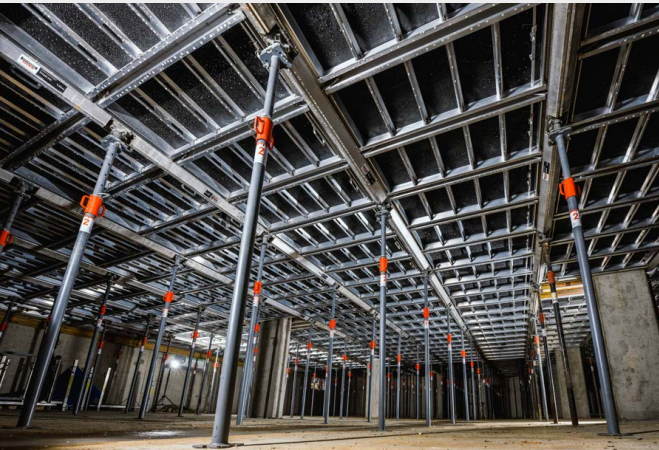
- Alu-Deckenschalung TITAN HV
- Combi Paneel TITAN HV, ca. 700 Stück
- Schalungsstützen TITAN S, Größe 2



Blick auf die von unten montierte Alu-Deckenschalung TITAN HV mit Combi Paneelen TITAN HV 150.



Die Alu-Deckenschalung TITAN HV passt sich flexibel an Störstellen, wie z.B. Säulen, an.



Die Schalungsstützen TITAN S, Größe 2 verfügen über eine Auszugslänge von 1,80 bis 3,00 m.



Das Fallkopfsystem ermöglicht frühes Ausschalen ohne Entlastung der Stützen.

#### **Möchten Sie mehr über Schalungssysteme TITAN erfahren?**

Wir beraten Sie gerne individuell bei Ihrem Vorhaben. Treten Sie mit uns in Kontakt. Wir freuen uns auf Sie!