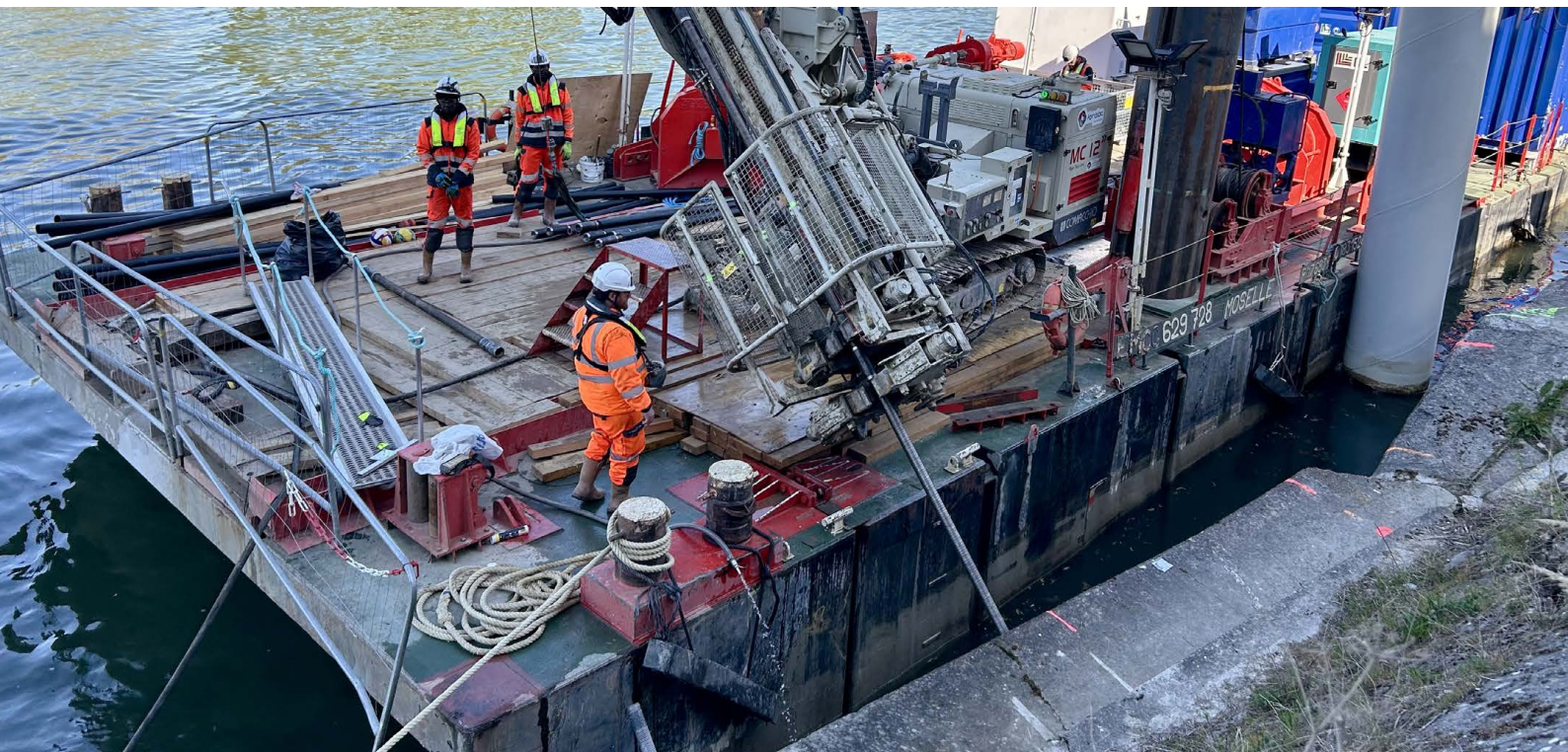


Kai-Verstärkung für den zukünftigen Yachthafen Marina – Cormeilles

Rückverankerung mit Mikropfählen TITAN



Auf dem Gelände des Yachthafens „Seine Parisii“ in Cormeilles-en-Parisis, etwa 12 km nordwestlich von Paris, wird derzeit die bestehende Kaimauer im Rahmen der Hafenentwicklung instand gesetzt. Unter der Leitung der Firma BOTTE Foundations wird die Kaimauer mittels 20 Ischebeck TITAN 73/45 Selbstbohr-Mikropfählen rückverankert.

Projekt-Herausforderung

Vor Beginn der eigentlichen Arbeiten für den neuen Yachthafen wurden verschiedene Gebäude errichtet. Dies erforderte die Verlegung und strukturelle Verstärkung einer bestehenden alten Kaimauer. Aufgrund unzureichender Kenntnisse über die Bauweise der Altstruktur, sowie über die geotechnischen Eigenschaften des Baugrunds wurde das Selbstbohrsystem TITAN von Ischebeck als die geeignete Lösung gewählt.

Projekt-Lösung

Das Ischebeck Selbstbohrsystem eignet sich besonders bei schwierigen geologischen Baugrundverhältnissen und bei erschwerten Baustellenbedingungen.

Im Vergleich zu konventionellen, verrohrt hergestellten Ankersystemen ermöglicht das Verfahren signifikante Zeit- und Kosteneinsparungen bei der Installation. Dies wird durch das gleichzeitige Bohren, Injizieren (dynamisches Verpressen) und Einbringen des Stahltragglieds in einem Arbeitsgang ohne Verrohrung erreicht. Abschließend wird die Kopfkonstruktion in den Stahlbetonholm eingebettet.

Technische Daten:

- 20 Mikropfähle TITAN 73/45
- Länge 24 m, davon 9 m freie Länge im HDPE-Hüllrohr hergestellt
- Char. Tragfähigkeit $R_k = 1220 \text{ kN}$

Je nach Anforderungen an die Dauerhaftigkeit kann beim Ischebeck System der Korrosionsschutz mittels Zementsteinüberdeckung oder durch Zusatzbeschichtungen der Stahltragglieder, wie z. B. Verzinkung realisiert werden.

Projekt:

Verstärkung des Marina-Kais durch eine Längsbalkenkonstruktion aus Stahlbeton, die die Kräfte der Zuganker aufnehmen soll, Cormeilles-en-Parisis, Paris, Frankreich

Realisierung:

April 2025 (3 Wochen)

Tiefbauunternehmer:

Botte Foundations

- Nicolas SIMON
- Taoufik ZEDDOUKI

Eingestetzte Produkte:

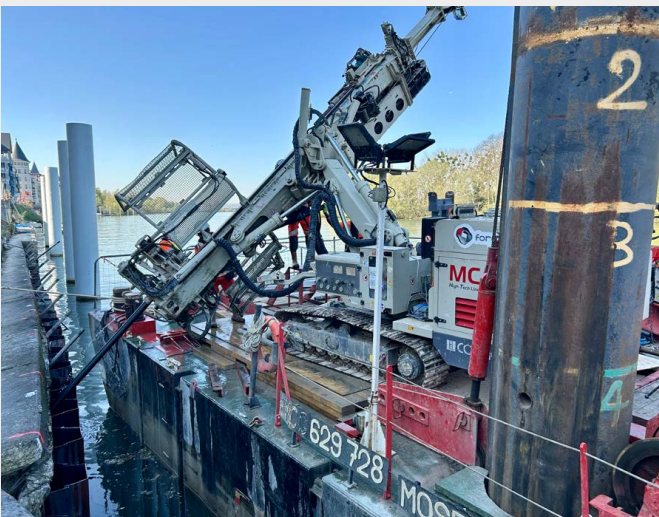
- 20 Mikropfähle TITAN 73/45 als Zugpfähle
- 175 mm Hartmetall-Y-Stufenbohrkrone



Installation der Mikropfähle vom Ponton aus.



Bestehende Kaimauer mit installierten Mikropfählen TITAN.



Platzierung der Gerätetechnik auf einem Ponton.



Der Mindestabstand zwischen dem Ponton und der Kaimauer musste eingehalten werden.

Möchten Sie mehr über unsere Mikropfähle TITAN erfahren?

Wir beraten Sie gerne individuell bei Ihrem Vorhaben. Treten Sie mit uns in Kontakt. Wir freuen uns auf Sie!