

# Erweiterung einer Biogasanlage stärkt die regionale Energieversorgung

Schalungslösung für neuen Fermenterbehälter mit Alu-Schalungsgerüst TITAN



„Der sichere Zugang zur Arbeitsebene im Inneren des Turms sowie die einfache Handhabung der ISCHEBECK Durchstiegsbeläge haben uns wirklich überzeugt.“

Oliver Ruhmland, Polier bei der Wolf System GmbH

Die Biogasanlage der Bioenergie Stockheim GbR leistet seit vielen Jahren einen wichtigen Beitrag zur regionalen Energieversorgung im Unterallgäu. Aus Rindergülle, Mist und nachwachsenden Rohstoffen wird Biogas gewonnen, das in Blockheizkraftwerken umweltfreundlich in Strom und Wärme umgewandelt wird. Mit der 2024 genehmigten Erweiterung steigert die Anlage ihre Kapazitäten und optimiert zugleich die Verwertung der eingesetzten Substrate.

## Projekt-Herausforderung

Im Rahmen der Erweiterung wird ein neuer Fermenterbehälter mit einem Innendurchmesser von 24 Metern und einer Höhe von 12 Metern gebaut. Zur Stabilisierung der massiven Decke wurde in der Mitte zusätzlich eine Stahlbetonstütze errichtet. Besonders herausfordernd war die außergewöhnlich hohe Deckenstärke: In der Mitte beträgt sie 44 cm und verjüngt sich zum Rand hin auf 30 cm. Diese Dimensionen erforderten eine äußerst tragfähige Schalungslösung sowie eine sichere und präzise Montage-logistik in rund 10 Metern Höhe.

## Projekt-Lösung

Für die anspruchsvollen Schalarbeiten setzt

das beauftragte Bauunternehmen Wolf System GmbH auf das Alu-Schalungsgerüst TITAN. Das System überzeugt durch hohe Tragfähigkeit und leichte Handhabung – ideal für die Herstellung massiver Decken. Als Träger kommen der Jochträger TITAN 160 H sowie der Belagsträger TITAN 120 zum Einsatz, die durch geringes Eigengewicht wirtschaftlich Lasten aufnehmen. In rund 10,30 Metern Höhe wird eine durchgehende Laufebene als sichere Montageplattform errichtet. Über Durchstiegsbeläge mit integrierten Alu-Teleskopleitern gelangt man gefahrlos und schnell hinauf. Bei der Projektplanung nutzten die Anwendungstechniker der FRIEDR. ISCHEBECK GmbH die Software smartTITAN. Damit lassen sich auch außerhalb der Typenprüfung baurechtlich abgesicherte Nachweise für das Alu-Schalungsgerüst TITAN erstellen.

Die nächste Erweiterung ist bereits in Vorbereitung: Ein weiterer Fermenterbehälter soll die klimafreundliche Energieversorgung im Unterallgäu weiter stärken. Auch dann kommt die Alu-Deckenschalung TITAN wieder zum Einsatz – ein weiterer Schritt zu mehr Versorgungssicherheit.

## Projekt:

Erweiterung einer Biogasanlage durch Bau eines neuen Fermenterbehälters, Stockheim, Deutschland

## Realisierung:

06/2025 – 11/2025

## Kunde:

Bioenergie Stockheim GbR

## Baunternehmer:

Wolf System GmbH

## Planungshilfe:

smartTITAN

## Eingesetzte Produkte:

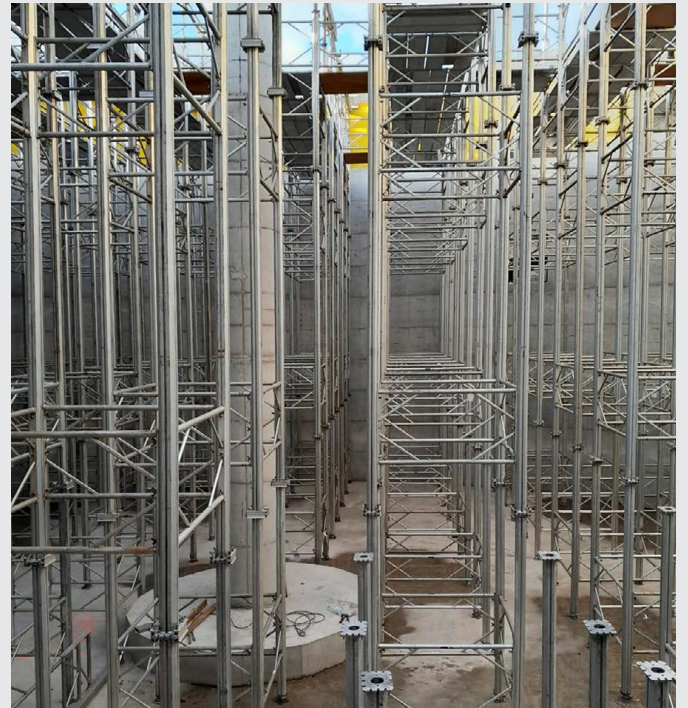
- Alu-Schalungsgerüst TITAN
- Alu-Schalungsträger TITAN 160 H
- Alu-Schalungsträger TITAN 120
- Durchstiegsbeläge mit Alu-Teleskopleitern



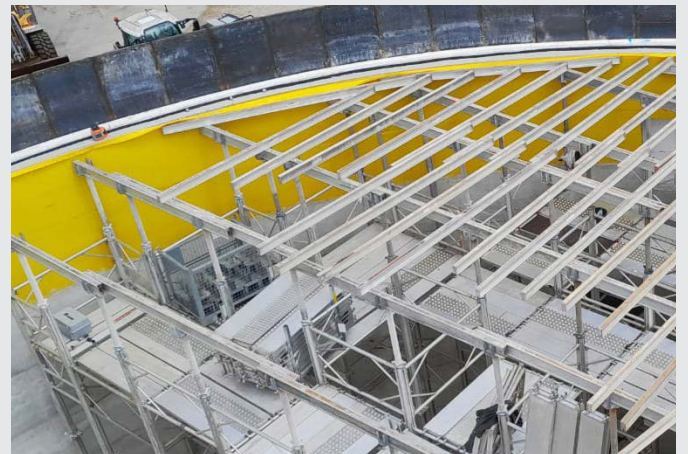
Mithilfe von Alu-Gerüst- und Abdeckbohlen wurde in rund 10 Metern Höhe eine sichere Montageplattform errichtet.



Durchstiegsbeläge mit Alu-Teleskopleitern ermöglichten den schnellen und sicheren Aufstieg.



Das Alu-Schalungsggerüst TITAN ist durch seine hohe Tragfähigkeit bestens für hohe Deckenstärken geeignet.



Zum Schalen der massiven Decke wurden Alu-Schalungsträger TITAN 160 H und TITAN 120 verwendet.

### **Möchten Sie mehr über unsere Schalungssysteme TITAN erfahren?**

Wir beraten Sie gerne individuell bei Ihrem Vorhaben. Treten Sie mit uns in Kontakt. Wir freuen uns auf Sie!