

780 neue Wohneinheiten in Leiden: Sichere und präzise Fertigteilmontage

Abstützen und Ausrichten von Betonfertigteilen mit Richtstreben TITAN



Mit den beiden Apartmentkomplexen Zirro und Schouls entstehen in Leiden in den Niederlanden derzeit insgesamt 780 moderne Wohneinheiten in Gebäuden mit bis zu zwölf Geschossen. Das Projekt ist Teil der umfassenden Transformation des Lammerschandsdreiecks, in dem ein ehemaliges Industriegebiet Schritt für Schritt zu einem lebendigen Stadtquartier umgestaltet wird. Hier verbinden sich künftig Wohnen, Arbeiten und Freizeit – unterstützt durch eine zeitgemäße, hochwertige Bauweise und nachhaltige Technik.

Projekt-Herausforderung

Das Projekt wird hauptsächlich mit Betonfertigteilen realisiert, wodurch ein reibungsloser und schneller Bauprozess sowie hohe Qualitätsstandards sichergestellt werden. Die zahlreichen Betonfertigteile und Säulen müssen während der Montage stabil und kippstabil abgestützt werden, wobei die unterschiedlichen Gewichte und Abmessungen der Elemente sowie die exakte Abstimmung zwischen Montageablauf und Abstützung besondere Planung erfordern.

Projekt-Lösung

Zur Abstützung der Fertigbauelemente kommen Richtstreben TITAN RSK zum

Einsatz. Die Schrägstützen bieten seit Jahrzehnten großen Nutzen auf Baustellen aller Art und Größe. Richtstreben TITAN RSK sind zug- und druckfest und werden über die Endgelenke am Boden und an der Wand befestigt. Die beweglichen Endgelenke ermöglichen die präzise Einstellung von Schräg- und Winkellagen – perfekt für die unterschiedlichen Anforderungen der verschiedenen Fertigbauteile. Die beidseitigen Spindeln und Griffe ermöglichen ein leichtes Handling und millimetergenaues Justieren.

Nach Abschluss der Bauarbeiten sollen die neuen Wohnungen bereits 2026 potenziellen Mieterinnen und Mietern zur Verfügung stehen.

Projekt:

Wohnungsbauprojekt Zirro und Schouls, Leiden, Niederlande

Realisierung:

April 2025 (Erste Lieferung)

Bauherr:

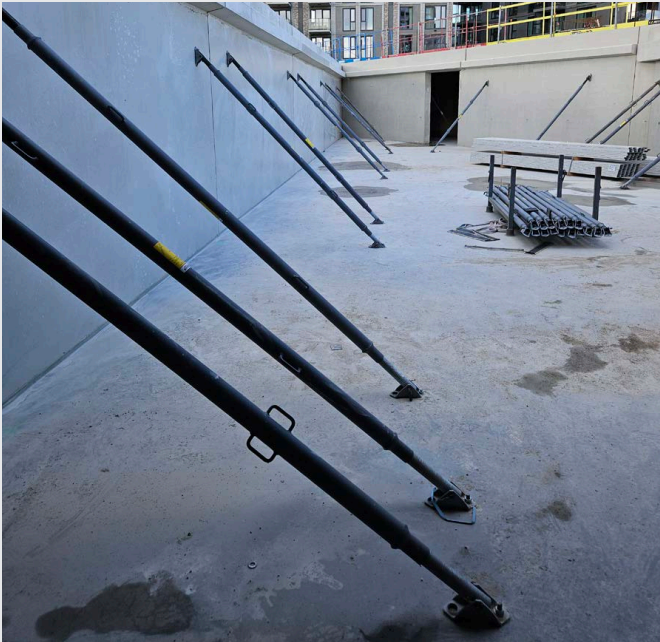
Gejamont B.V. Veenendaal

Baunternehmer:

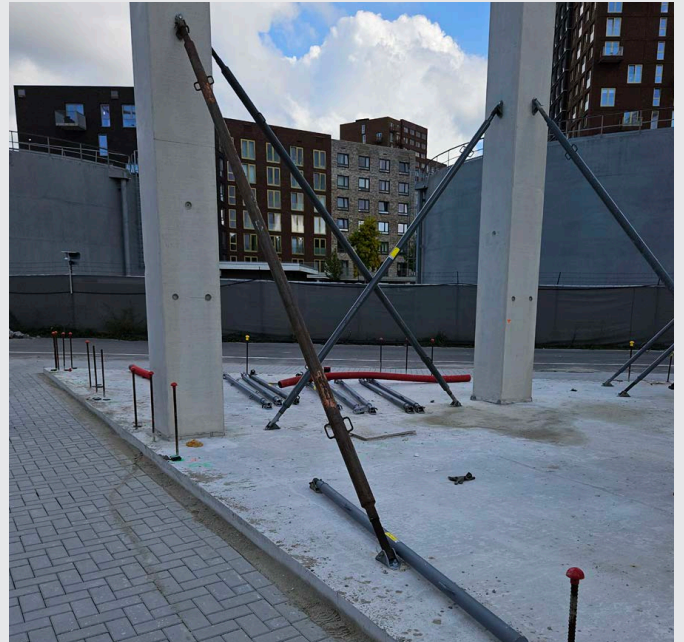
Ten Brinke. Group B.V.

Eingesetzte Produkte:

- Richtstreben TITAN RSK
Größe 3, 4, 6 und 8



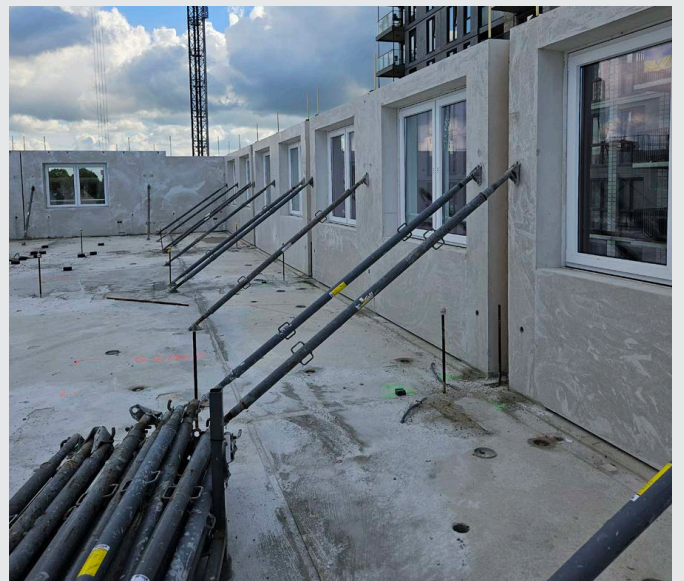
Die beweglichen Endgelenke und beidseitigen Spindeln der Richtstreben ermöglichen schnelles und präzises Ausrichten.



Abstützung der Fertigteil-Säulen im Erdgeschoss (höher als die übrigen Geschosse).



Überblick über die Fertigteilwände im Untergeschoss.



Einsatz der Richtstreben als Zug- und Druckstreben. Alle Richtstreben TITAN sind zug- und druckfest.

Möchten Sie mehr über die Richtstreben TITAN erfahren?

Wir beraten Sie gerne individuell bei Ihrem Vorhaben. Treten Sie mit uns in Kontakt. Wir freuen uns auf Sie!