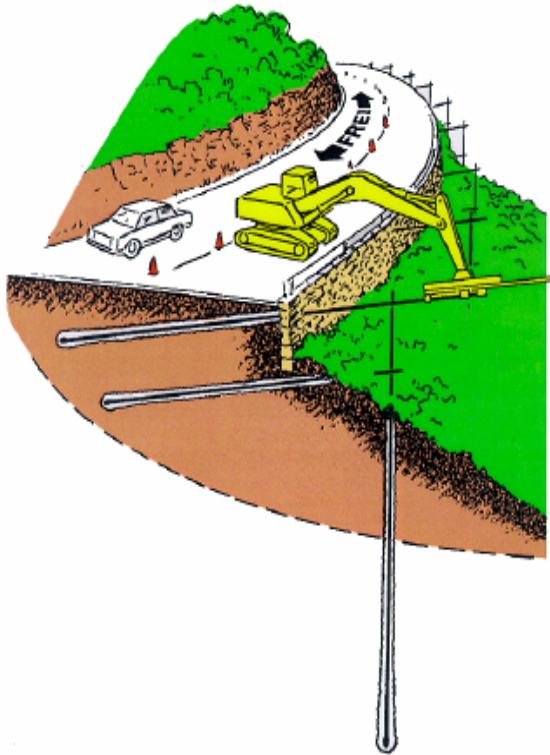


Verbreiterung einer Hangstraße



Aufgabe ist es, eine alte Stützmauer zu erneuern, bzw die Hangstraße durch eine zusätzliche Spur zu verbreitern.

Die Straße kann nur halbseitig gesperrt werden.

Ankerpfahl **TITAN** werden für die Gründung der neuen Stützmauer von der alten Straße aus in den Hang und unter die alte Straße gebohrt ...

...Anschließend werden die Bewehrungsenden der neuen Stützmauer eingebunden.

Die gesamte Maßnahme wird ohne Baugrubensicherung und Massenbewegungen durchgeführt.

